

#COVID19 et Télémedecine La parole aux utilisateurs !

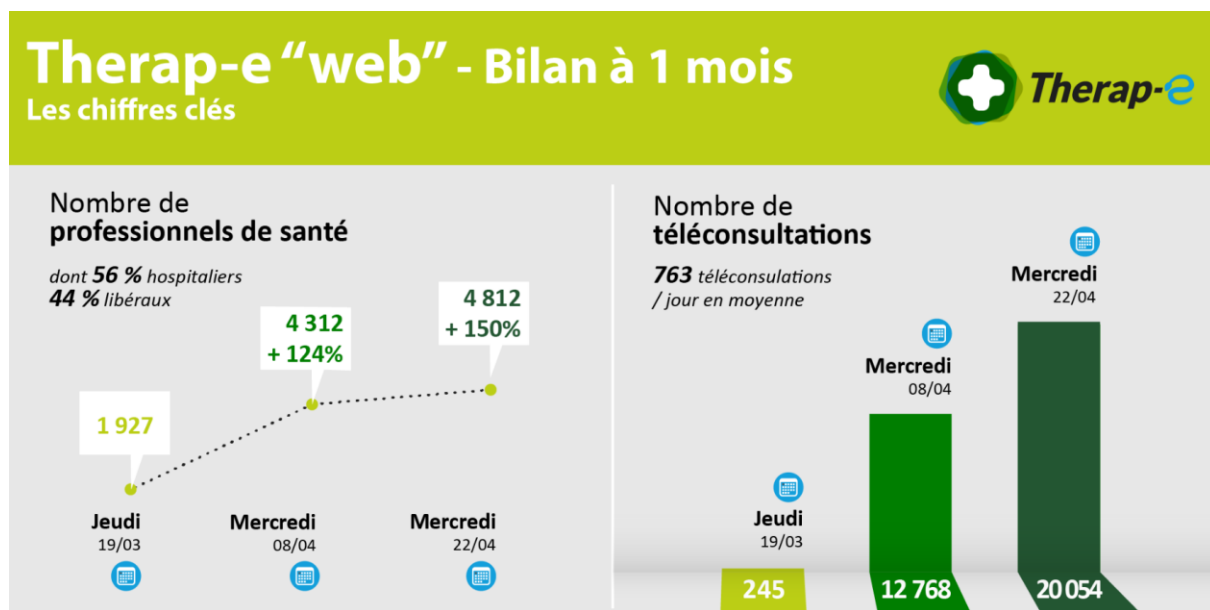
Avec plus de 20 000 téléconsultations en 1 mois, Therap-e web c'est autant de déplacements évités et de risques pris !

La crise sanitaire actuelle met en évidence la pertinence d'un échelon régional en matière de e-Santé et le bien-fondé de cette démarche Normande initiée de longue date.

L'accès à Therap-e web est simple, sécurisé et ne nécessite aucune installation !

En pratique : Le médecin se connecte depuis un ordinateur équipé d'un micro et d'une caméra puis invite son patient à le rejoindre par e-mail ou SMS depuis n'importe quel écran (PC, MAC, tablette, smartphone).

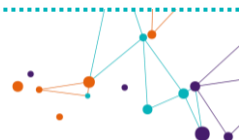
Tous deux échangent par visioconférence sécurisée, ce qui permet de maintenir le lien « patient / soignant », malgré le contexte de confinement.



Les utilisateurs de ce service, novices pour la plupart notamment pour les patients, témoignent de la simplicité de l'utilisation de la solution Therap-e et l'efficacité du RDV.

« Je téléconsulte avec Therap-e et suis satisfaite du service rendu. J'ai hésité avec une plateforme nationale, mais j'ai préféré choisir un outil local, totalement gratuit. C'est un de mes collègues médecin généraliste utilisateur, ainsi que la CPAM 14 qui m'ont parlé de Therap-e. Cette solution de téléconsultations répond à mon besoin de maintenir le lien avec mes patientes. J'ai la fibre, donc je ne rencontre pas de soucis de connexion, parfois quelques lenteurs certainement liés à la connexion de mes patientes. »

⇒ **Mme Emmanuelle Jidouard**, sage-femme libérale à Mondeville



Témoignage d'un patient de Madame Jidouard, (sage-femme)

" La téléconsultation, c'est super pratique nous pouvons communiquer et échanger facilement, sans problème avec les professionnels de santé en étant chez soi en cette période de confinement !!"

« Mon associée et moi-même nous sommes dirigés vers les téléconsultations « contraints et forcés », dans la panique de trouver un outil au départ. Nous en avons testé quelques-uns et avons choisi Therap-e pour sa simplicité d'utilisation, notamment vis-à-vis des patients. L'outil fonctionne bien, ainsi que le paiement en ligne. Ce mode d'exercice nécessite une concentration particulière, assez épuisante au départ. J'étais allé suivre une formation sur Therap-e à l'URML Normandie. J'ai des patients en EHPAD à Thaon, qui possède des outils connectés, donc je peux mener des téléconsultations avec mes patients résidant dans cet EHPAD. Je n'ai pas eu besoin de contacter l'assistance technique. J'envoie l'ordonnance en direct à mon patient ou à sa pharmacie. J'envisage d'utiliser cette solution par la suite, en-dehors de la crise sanitaire. »

⇒ **Dr Adrien Piel**, médecin généraliste à St Contest

" J'ai commencé à utiliser Therap-e le 20/3 avec un patient qui habite en campagne dans l'Eure. Mon logiciel de cabinet m'avait également proposé une solution de téléconsultations, mais leur service client n'a pas donné suite. J'ai donc assisté à la formation à distance et téléchargé les tutoriels : Therap-e est simple à mettre en œuvre. L'ensemble de l'équipe technique de NeS est disponible et réactif, on voit que c'est une équipe motivée. Il y a toujours quelqu'un qui répond, c'est assez agréable notamment par rapport à d'autres services. Et puis c'est local donc c'est bien, on a envie de soutenir ce genre de solutions. J'en ai parlé à mon associé qui va se

lancer également. Personnellement, mes consultations sont à 90% des téléconsultations. Si mon patient n'a pas d'imprimante ou plus d'encre, je transmets l'ordonnance à sa pharmacie par messagerie sécurisée. Ce serait bien de pouvoir les transmettre directement aux pharmacies à partir de Therap-e (NDLR : en cours). J'ai déjà effectué des téléconsultations avec des infirmiers libéraux, qui utilisaient leurs smartphones au domicile du patient, ça fonctionne très bien. "

⇒ **Dr Jérôme Massot**, médecin généraliste à Rouen

« Therap-e fonctionne très bien, je réalise énormément de téléconsultations sur cette plateforme régionale. Un grand bravo à l'assistance technique qui répond en temps réel aux patients. Ma secrétaire donne les rdv de téléconsultations, et même les personnes peu habituées aux outils numériques adhèrent à la proposition. Cet outil est particulièrement intéressant pour les patients isolés ou seuls, et ceux qui après un mois de confinement, commencent à ressentir des symptômes dépressifs : ils n'ont pas envie que la téléconsultation se termine. "

⇒ **Dr Thierry Ozenne**, médecin généraliste à Creully

"Therap-e est simple d'utilisation concernant l'accès à la téléconsultation pour le médecin et le patient, accessible de n'importe quel endroit. J'effectue majoritairement des téléconsultations en ces temps de crise sanitaire. Le système de paiement en ligne fonctionne très bien. L'assistance technique est parfaite, rapide. J'ai eu quelques soucis vidéo, peut être liés à la surcharge du réseau en ces temps de confinement.

⇒ **Dr Haidar Dima**, dermatologue à Deauville

Contact presse : GCS Normand'e-santé

Karine MADELEINE ou Annie PHILIPPE - Chargées de communication
02 50 53 70 00 ou 06 78 15 23 66 communication@normand-esante.fr